



Verzió 1.1.0.5

© Copyright Contact Plus Consulting Kft.

www.ariadnereporting.hu

Tartalom

Bevezető.....	2
Telepítés.....	2
Előfeltételek.....	2
Próba verzió.....	3
Demo verzió.....	3
Regisztráció.....	4
Nyelv beállítása.....	5
Beállítások.....	6
Lejárat.....	8
Jelentés mappa.....	9
Adatbázis kapcsolat.....	10
Jelentések futtatása.....	11
Paraméterek.....	12
Előkészített jelentések.....	13
Jelentés eszköztár.....	13
E-mail eszköztár.....	14
Exportálás eszköztár.....	14
Export formátumok.....	14
Ugrás megadott oldalra/Keresés.....	15
A kedvenc, legutóbb használt és előkészített jelentések kezelése.....	15
Jelentés-csomag.....	16

Bevezető

Üdvözljük az Ariadne Reporting program Súgójában!

Az Ariadne Reporting egy olyan jelentéskezelő felület, mely tetszőlegesen kapcsolható SQL adatbázist használó ügyviteli rendszerekhez (kiemelten könnyen kapcsolható a következőkhöz: Exact Globe, Microsoft Navision, SAP Business One).

A Crystal Reports alapon működő, felhasználóbarát felülettel rendelkező, gyorsan és könnyen telepíthető szoftver számos praktikus, a mindennapi munkát egyszerűsítő lehetőséget kínál felhasználójának.

Ahhoz, hogy Ön az Ariadne Reporting segítségével jelentéseket kezelhessen és jelentéseket írthasson, rendelkeznie kell a Crystal Report Developer Edition változatával (minimum 8.5-ös verzió, javasolt azonban a 11-es verzió használata).

Kérjük, amennyiben információs oldalunkon nem talált minden kérdésére kielégítő választ, írjon ügyfélszolgálatunknak és rövid időn belül teljes körűen tájékoztatjuk Önt.

Munkájához sok sikert kíván az Ariadne Reporting csapata!

<http://www.ariadnereporting.hu/>

support@ariadnereporting.hu


Telepítés

Amennyiben szükséges, az Ariadne Reporting telepítése során a következő komponensek is telepítésére kerülnek.

- ✓ Microsoft .NET 2.0 keretrendszer.
- ✓ Crystal Reports XI Rel. 2. SP5 (futtatási környezet)
- ✓ MDAC 2.8
- ✓ MSXML 6.0 SP1
- ✓ Windows Installer 4.5

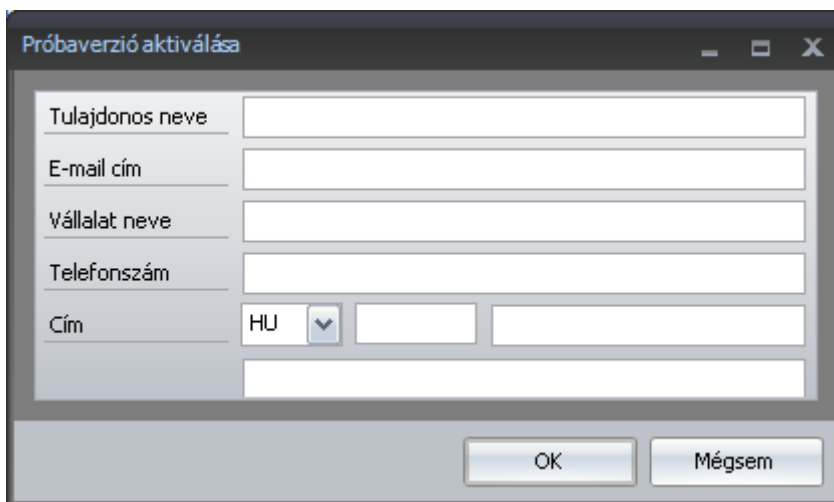
Előfeltételek

Az Ariadne Reporting telepítéséhez a következő előfeltételek szükségesek.

Előfeltételek	
!	Operációs rendszer: Microsoft Windows 2000 SP4, Microsoft Windows XP SP2, Microsoft Windows 2003 Server SP2, Microsoft Windows Vista SP1.  Megjegyzés: csak 32 bites operációs rendszerek támogatottak.
!	Memória: 512 MB.
!	Szükséges üres hely a merevlemezen: 400 MB.

Próba verzió

A program demo korlátok nélküli kipróbálásához igényelhet próba licencet. Kattintson a **Ariadne** gombra, majd a **Regisztráció** ikonra! Ezt követően válassza a **Próbaverzió aktiválását!**




A szükséges adatok megadása után kattintson az **OK** gombra!

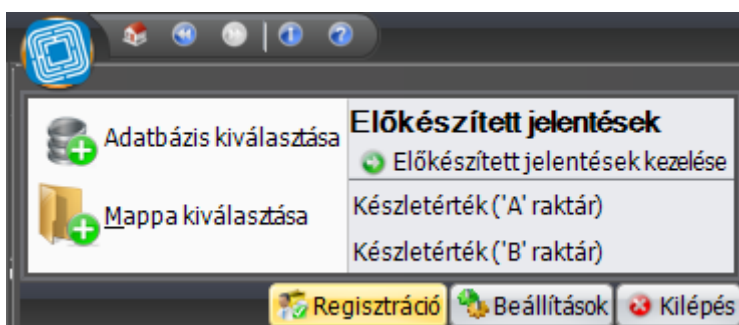
A próba verzió - a figyelmeztető ablakot leszámítva - 30 napig teljes funkcionalitással működik. A **Licenc ellenőrzésére** kattintva ellenőrizheti a licenc lejáratát.

Demo verzió

Licenc igénylése nélkül demo módban használhatja a programot.

Demo verzió korlátok	
!	Csak lokális adatbázis kapcsolat engedélyezett.
!	3 jelentés futtatását követően egy, a demo módra figyelmeztető ablak nyílik meg.
!	10 jelentés futtatása után további jelentések (10) csak a program újraindításával futtathatók.

 **Megjegyzés:** licenc igénylést a későbbiekben is kezdeményezhet az **Ariadne** gombra, majd a **Regisztráció** ikonra kattintva.



Regisztráció

Érvényes licenc nélkül az **Ariadne Reporting** minden indításakor a **Licenc értesítés** ablak nyílik meg.

Licenc típus	Demo verzió	Licenc igénylése
Lejárat	9999.12.31. ✓	Licenc megújítása
Azonosító	00000000-0000-0000-0000-0000	Licenc ellenőrzése
Licenc tulajdonos		
Tulajdonos neve	CPC teszt	
E-mail cím	demo@contactplus.hu	
Vállalat neve	Contact Plus Consulting	
OK		

A licencigénylést a **Licenc igénylése gombra** kattintva teheti meg. Ehhez meg kell adnia a nevét, az e-mail címét és a licenc számát.

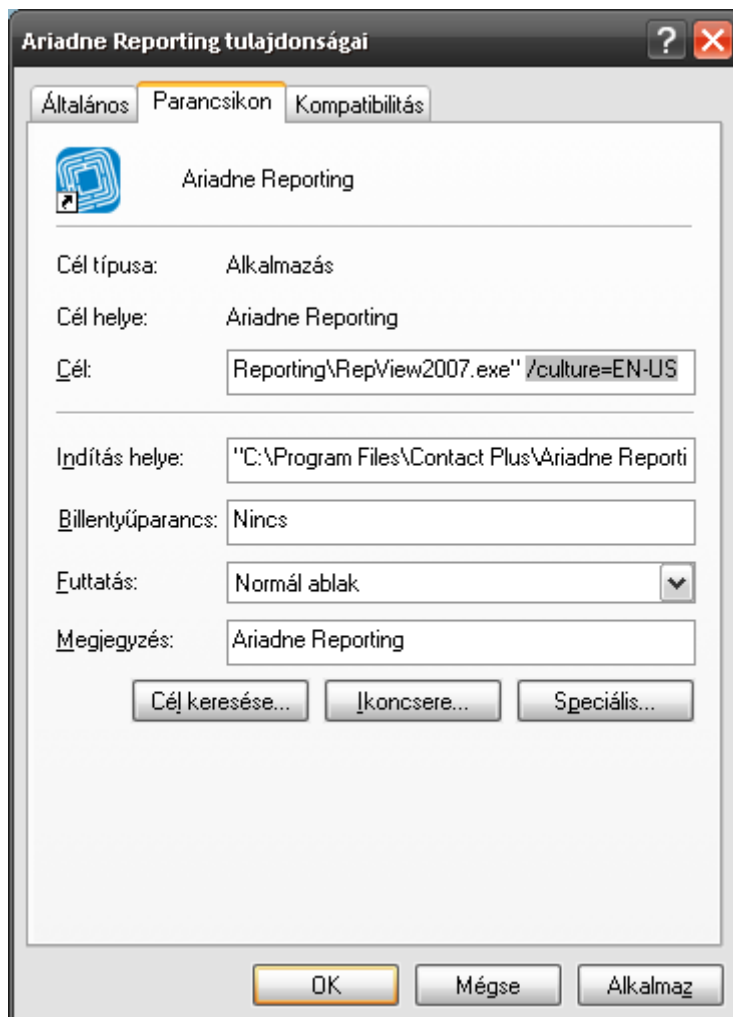
Tulajdonos neve	
E-mail cím	
Licenc szám	
OK Mégsem	

Kérelme a licenc szerződésétől függően nyolc munkaórán belül, vagy automatikusan jóváhagyásra kerül.

Nyelv beállítása

Az Ariadne Reporting jelenleg négy nyelven érhető el: angolul, lengyelül, magyarul és németül. A telepítést követően az alapértelmezett nyelv az operációs rendszer nyelvéhez igazodik. Amennyiben az operációs rendszer nyelve nem támogatott, úgy a program nyelve az angol lesz.

Amennyiben a programot az operációs rendszer nyelvétől eltérő nyelven szeretné futtatni, nyissa meg az Ariadne Reporting parancsikonzójának tulajdonságait, és paraméterezze fel a **Cél** mezőt a kívánt nyelvnek megfelelően!

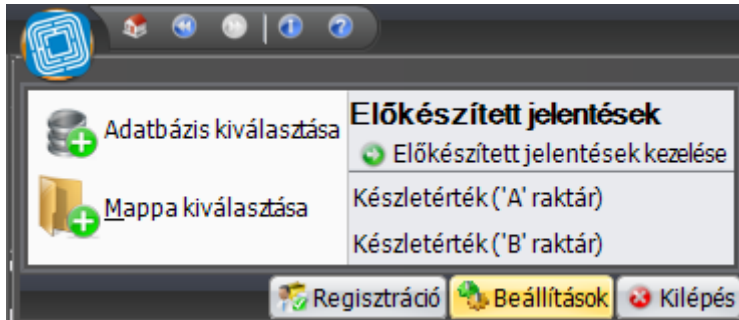


A nyelv beállítás a program újraindítását követően lép életbe.

Nyelv beállítások	
Magyar (HU)	/culture=HU-HU
Angol (EN)	/culture=EN-US
Lengyel (PL)	/culture=PL-PL
Német (DE)	/culture=DE-DE

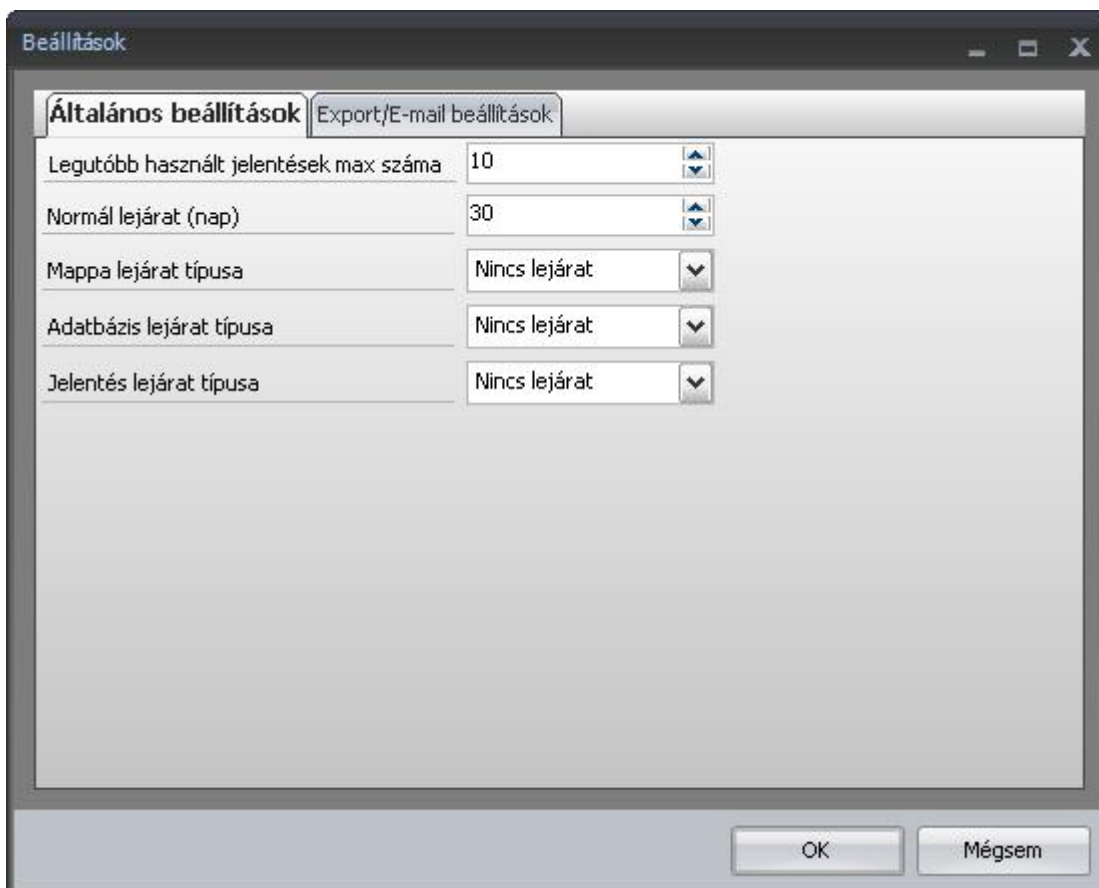
Beállítások


A programbeállítások megtekintéséhez kattintson az **Ariadne** gombra, majd a **Beállítások** ikonra!

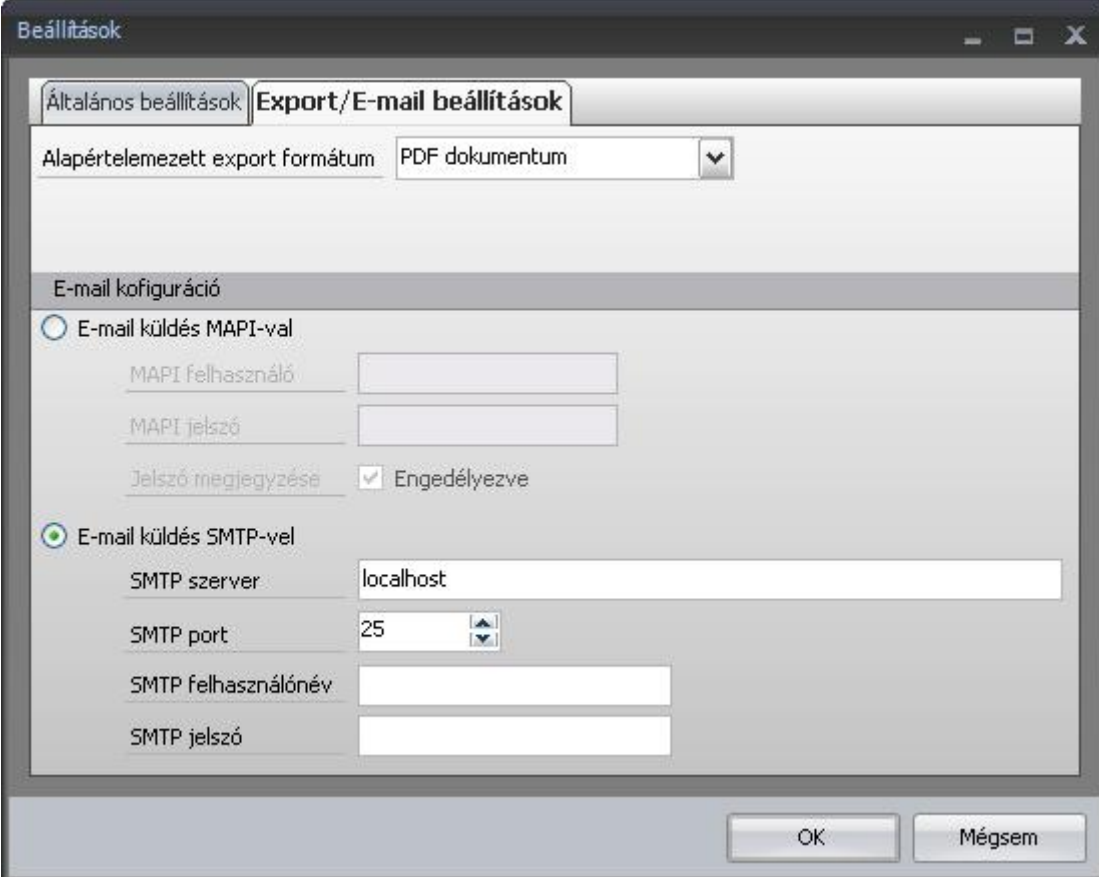


Általános beállítások

Normál lejárat (napokban)	A Normál lejárat hossza napokban megadva.
Legutóbb használt jelentések max. száma	A program újraindítását követően, a legutóbb használt jelentések listában megjelenő jelentések maximális száma.



 **Megjegyzés:** a MAPI alapú beállítások alkalmazása esetén minden üzenet a MAPI kompatibilis e-mail klienssel (pl.: Microsoft Outlook, Outlook Express) kerül elküldésre.



Beállítások

Általános beállítások **Export/E-mail beállítások**

Alapértelmezett export formátum PDF dokumentum

E-mail konfiguráció

E-mail küldés MAPI-val

MAPI felhasználó

MAPI jelszó

Jelszó megjegyzése Engedélyezve

E-mail küldés SMTP-vel

SMTP szerver localhost

SMTP port 25

SMTP felhasználónév

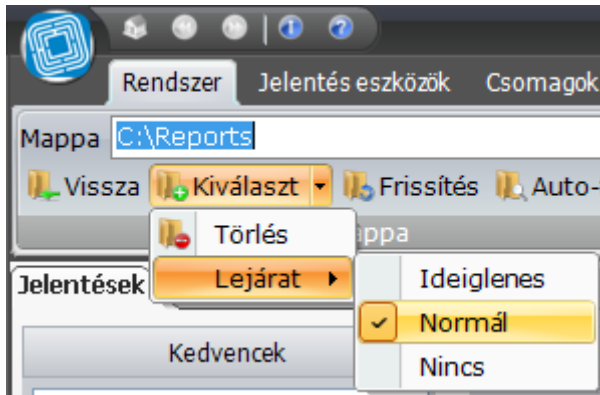
SMTP jelszó

OK Mégsem

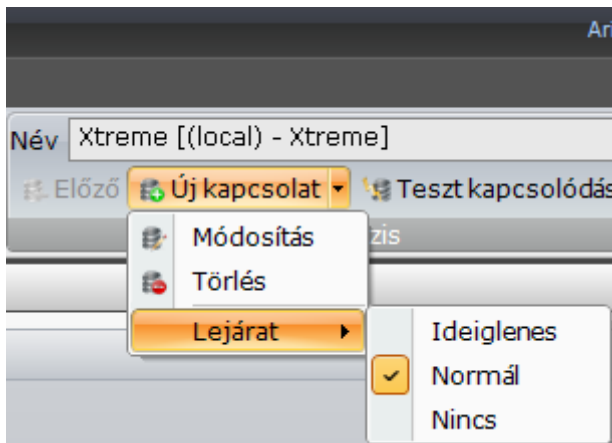
Lejárat

A programban az adatbázis kapcsolatok, jelentések és a jelentés mappák esetében lehetőség van lejárat megadására.

Lejárat: jelentés mappa



Lejárat: adatbázis



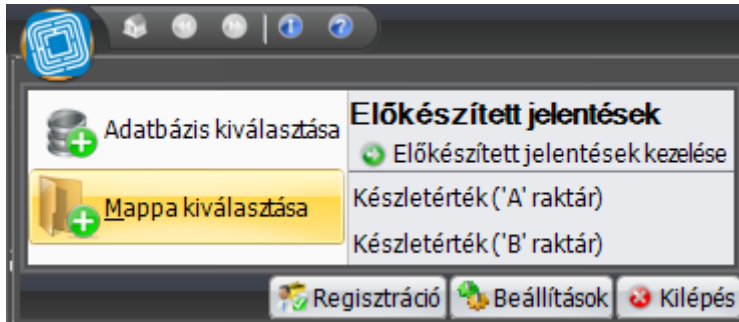
Lejárat: jelentés

Lejárat típusok	
Ideiglenes	A bejegyzés vagy hivatkozás (mappa, jelentés, adatbázis kapcsolat) a programból való kilépéskor törlésre kerül.
Normál	A bejegyzés vagy hivatkozás az Általános beállításoknál megadott nap eltelte után törlésre kerül. Jelentések esetében ez az alapértelmezett lejárat típus. <i>!</i> Példa: ha a normál lejárat 10 nap, akkor az adatbázis kapcsolat a beállítást/létrehozást követően 10 nap múlva törlődik, és azt újból létre kell hozni.
Nincs	A bejegyzés vagy hivatkozás nem kerül törlésre. A jelentés mappa és az adatbázis kapcsolat esetében ez az alapértelmezett lejárat típus.

Jelentés mappa

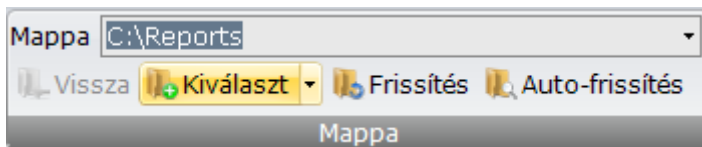
Jelentés mappa kiválasztása I.

Kattintson az **Ariadne gombra**, majd a **Mappa kiválasztása** ikonra!

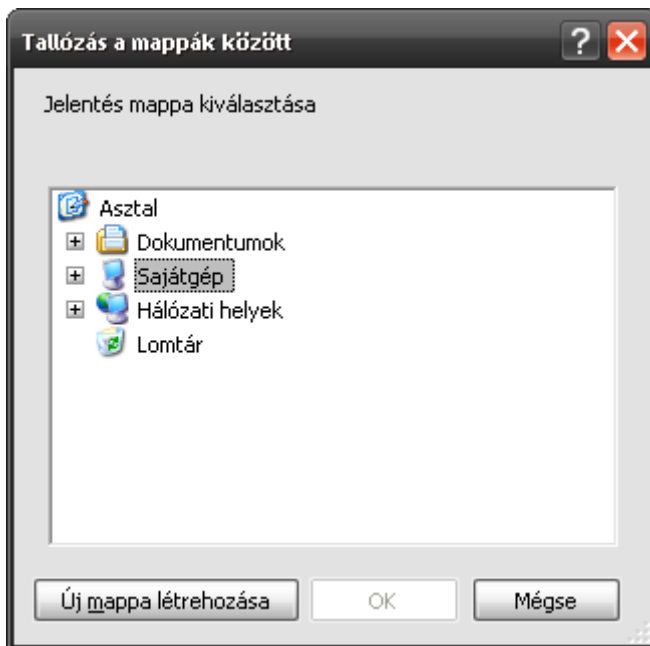


Jelentés mappa kiválasztása II.

Kattintson a **Kiválasztás** ikonra a **Rendszer sáv Mappa eszköztárán!**



Mindkét esetben a **Tallózás a mappák között** ablak nyílik meg, ahol kiválaszhatja a megfelelő jelentés mappát.

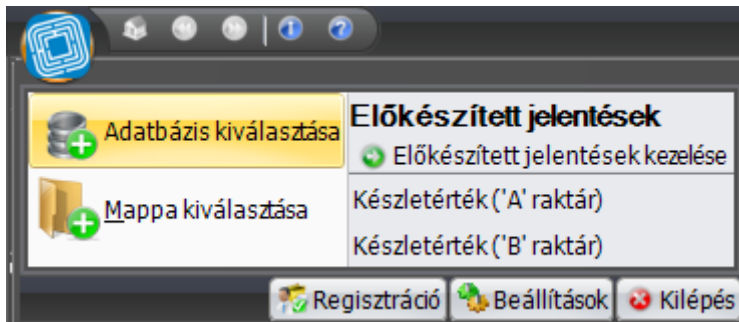


Megjegyzés: hálózati mappa kiválasztása esetén az **Auto-frissítés** funkció nem engedélyezett.

Adatbázis kapcsolat

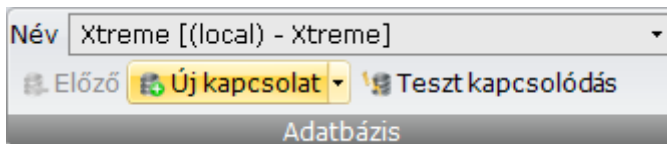
Adatbázis kapcsolat I.

Kattintson az **Ariadne gombra**, majd az **Adatbázis kiválasztása** ikonra.

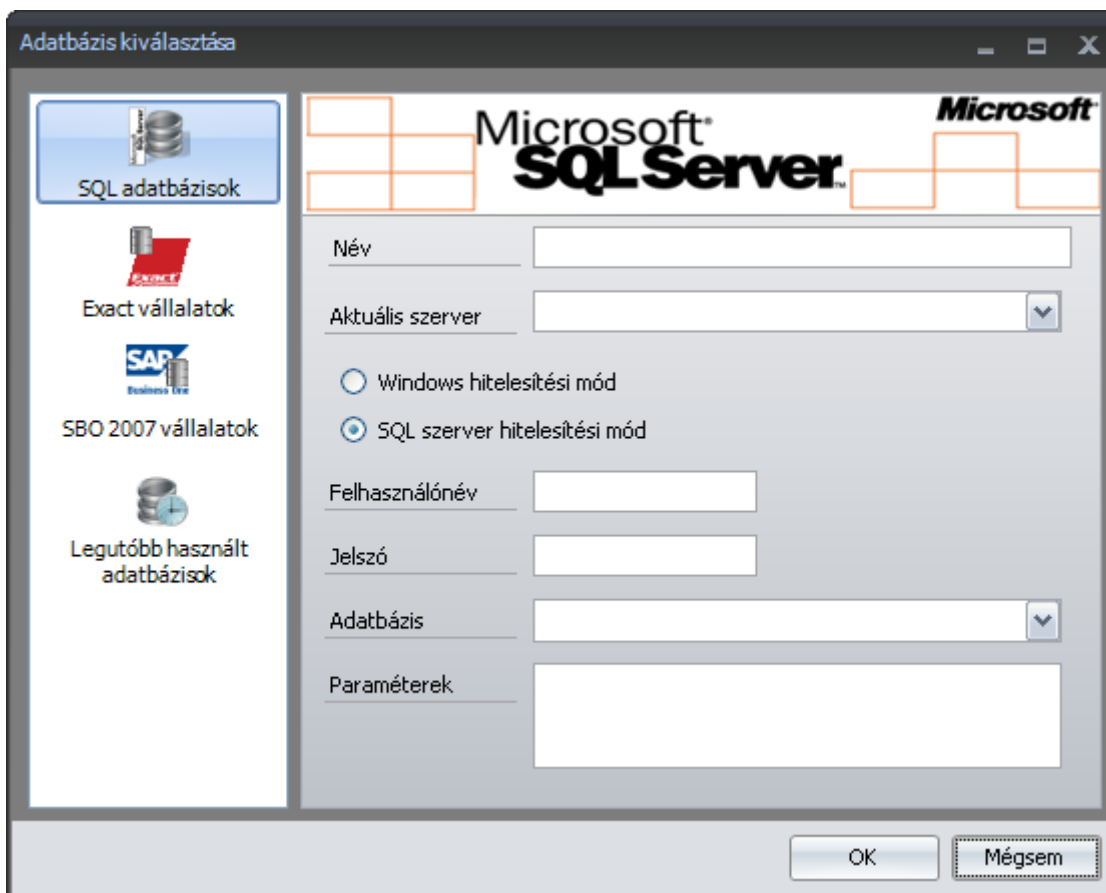


Adatbázis kapcsolat II.

Kattintson az **Új kapcsolat** ikonra a **Rendszer sáv Adatbázis eszköztárán**.



Az adatbázis kapcsolat felépítéséhez a következő adatok szükségesek.



Megjegyzés: ha az **Exact vállalatok**, vagy az **SBO 2007 vállalatok** ikonra kattint, akkor a megfelelő adatok megadása után - a **Frissítés** gombra kattintva - csak a kiválasztott ügyviteli rendszer

adatbázisai jelennek meg. A jelenleg támogatott ügyviteli rendszerek: Exact Globe for Windows, SAP Business One 2007.

Jelentések futtatása

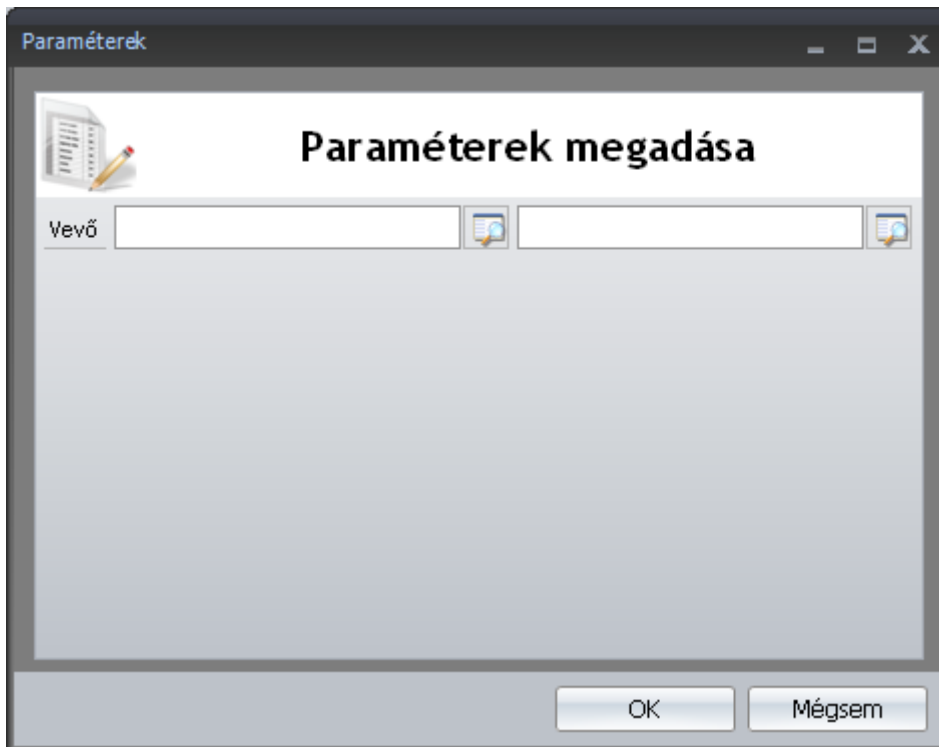
A megfelelő beállítások esetén a rendelkezésre álló jelentések megjelenítésre kerülnek a kezdőlapon.

Jelentések					
Keresés <input type="text"/>					
Név	Leírás	Szerző	Verzió	Készült	
Pénzügyi jelentések					
Vevők kintlévőségei	Vevői kintlévőség	CPC	1.0.0	2007. 12. 07.	
Főkönyvi kivonat	Főkönyvi kivonat	CPC	1.0.0	2007. 12. 07.	
Logisztikai jelentések					
Készletszint ellenőrzése	Készletszint ellenőrzés	CPC	1.0.0	2007. 12. 07.	
Leltárjegyzék	Leltárjegyzék	CPC	1.0.0	2007. 12. 07.	

A jelentéseket dupla kattintással futtathatja. Amennyiben több adatbázissal is dolgozik ügyeljen arra, hogy a megfelelő adatbázis legyen kiválasztva. Nem megfelelő adatbázis kiválasztása esetén hibaüzenet jelentkezik. Amennyiben több jelentést futtat egymás után, azok külön fülön nyílnak meg.

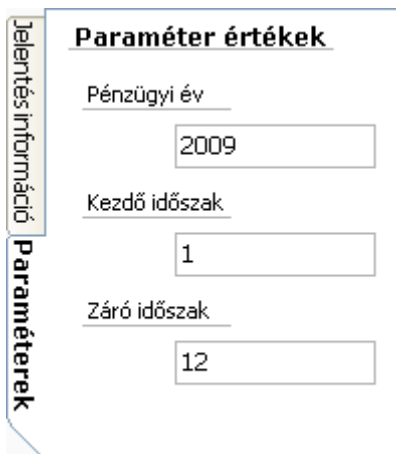
Paraméterek

Amennyiben a jelentésben paraméterek találhatók egy kiválasztó-ablakban kell azoknak értéket adnia.



A lenyíló lista értékeinek szűréséhez írja be a keresett érték ismert karaktereit. Azokat a karaktereket, amelyeket nem ismer, helyettesítheti a **csillag (*)** jellel.

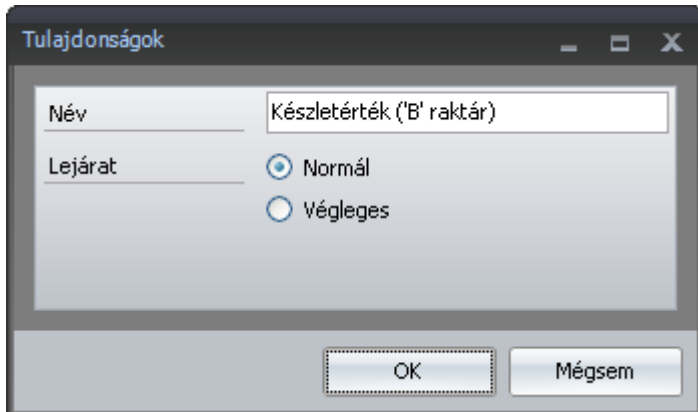
A jelentés futtatását követően a bal oldali **Paraméterek** fülön láthatja a kiválasztott paraméter értékeit.



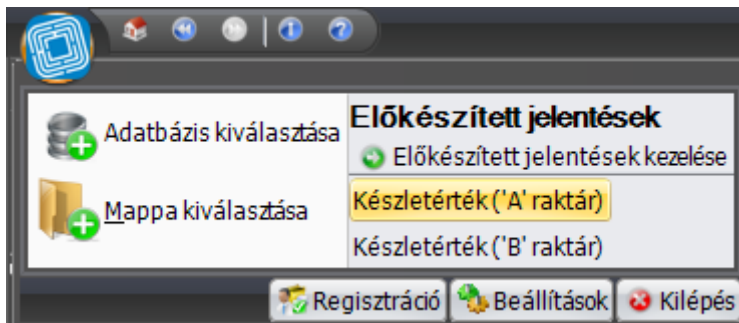
Ha a jelentést a megadott paraméterektől eltérő értékekkel akarja újra futtatni, akkor módosítsa a paraméter értékeit a **Paraméterek** fülön, majd kattintson a bal alsó sarokban található **Módosítás** ikonra!

Előkészített jelentések

A paramétereket tartalmazó jelentéseket a megadott paraméter értékekkel együtt elmentheti, hogy később az így előkészített jelentés futtatásakor a paraméterezéssel már ne kelljen foglalkoznia. Ehhez először futtassa a jelentést, töltsse ki a szükséges paramétereket és kattintson a képernyő bal alsó sarkában található **Mentés** gombra. Nevezze el a jelentést és válassza ki a lejáratí időt.



Az így elmentett jelentéseket ezt követően az **Ariadne** gombra kattintva találja meg.








Jelentés eszköztár

Alap riport funkciók	
	Jelentés nyomtatása
	Jelentés hozzáadása a Kedvencek hez
	Jelentés adatok frissítése
	Jelentés bezárása




E-mail eszköztár

Jelentés küldése e-mail-ben







	<p>Adjon meg egy e-mail címet, vagy kattintson a Címjegyzék megnyitása ikonra a címjegyzék megnyitásához! A rendelkezésre álló e-mail címek közül a <i>Ctrl</i> billentyű lenyomásával többet is kijelölhet egyszerre.</p> <p>Microsoft Outlook kapcsolat</p> <p>Amennyiben a szükséges feltételek adottak, megnyithatja a Microsoft Outlook címjegyzékét is. A biztonsági beállításoktól függően a Microsoft Outlook minden egyes hozzáféréskor felhasználói beleegyezést kérhet.</p> <p> Megjegyzés: a Microsoft Outlook kapcsolathoz szükséges Microsoft Outlook .NET programozástámogatás telepítése.</p>
	<p>Válassza ki a csatolt fájlként küldött jelentés formátumát a lenyíló listából!</p>
	<p>Kattintson a Formátum beállítások ikonra és válassza ki a megfelelő beállításokat!</p>
	<p>Kattintson a Küldés ikonra a beépített e-mail kliens megnyitásához, szerkessze meg az üzenetet és kattintson az OK gombra az elküldéshez!</p>

Exportálás eszköztár

Exportálás típusok


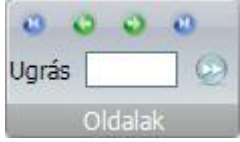


	<p>Exportálás egy kattintással</p> <p>A kiválasztott jelentés Microsoft Excel-be vagy Microsoft Word-be történő exportálásához kattintson az Excel, illetve Word ikonra!</p>	
	<p>Egyedi exportálás</p> <p>A további export formátumok és módok használatához kattintson az Exportálás ikonra!</p>	

Export formátumok

Export formátumok	
	Egyszerű szöveg (*.txt)
	Rich Text formátum (*.rtf)
	PDF (*.pdf)
	Word dokumentum (*.doc)
	Microsoft Office Excel munkafüzet (*.xls)
	CSV (*.csv)

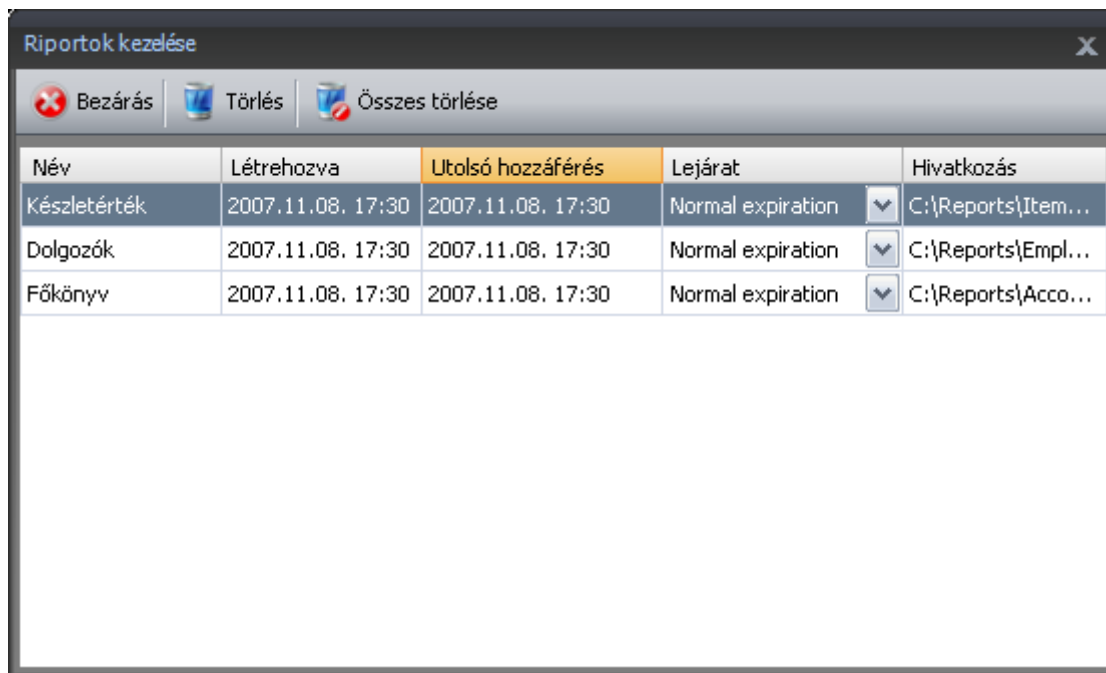
 **Megjegyzés:** az exportált jelentés használhatósága nagymértékben függ a jelentés felépítésétől.

Ugrás megadott oldalra/Keresés

Ugrás megadott oldalra/Keresés	
 Ugrás megadott oldalra A navigációs ikonok alatti keresőmezőbe írja be az oldalszámot és kattintson az Ugrás a megadott oldalra/Keresés ikonra!	
 Keresés A jelentésben történő kereséshez írja be a keresett szöveget a keresőmezőbe és kattintson az Ugrás a megadott oldalra/Keresés ikonra!  Megjegyzés: ha számot keres a jelentés szövegében, akkor a keresőmezőbe aposztrófok közé írja be azt (pl.: '1522').	


A kedvenc, legutóbb használt és előkészített jelentések kezelése

A jelentés kezelés ablak minden jelentés típus esetében egységes.



Név	Létrehozva	Utolsó hozzáférés	Lejárát	Hivatkozás
Készletérték	2007.11.08. 17:30	2007.11.08. 17:30	Normal expiration	C:\Reports\Item...
Dolgozók	2007.11.08. 17:30	2007.11.08. 17:30	Normal expiration	C:\Reports\Empl...
Főkönyv	2007.11.08. 17:30	2007.11.08. 17:30	Normal expiration	C:\Reports\Acco...

Amennyiben egyesével szeretne jelentéseket törölni a listából, a jelentés kiválasztása után kattintson a **Törlés** ikonra, ha az összes felsorolt jelentést törölni szeretné kattintson az **Összes törlése** ikonra! Ezen a felületen állíthatja be az egyes jelentések lejáratát is.

 **Megjegyzés:** az előkészített jelentések kezelése felületén egy további oszlop is megtalálható (**Adatbázis**), amely az előkészített jelentés adatbázisának nevét mutatja.

Jelentés-csomag

Az programban Crystal Reports fájlok (*.rpt) közvetlen futtatása nem lehetséges. A jelentéseket az Ariadne Package Editor segítségével előbb jelentés-csomagokká kell alakítani. Az átalakítás célja, hogy egy fájlba foglalja a jelentéshez kapcsolódó összes adatot és védelmet nyújtson az illetéktelen felhasználás, módosítás ellen.

A jelentés-csomag (*.rpk) a jelentést (*.rpt) és a jelentésre vonatkozó egyéb adatokat tartalmazza, úgy mint megnevezés, besorolás, verziószám, szerző, készítés dátuma, leírás, keresési kulcsszavak, paraméterek és azok tulajdonságai.

Az elkészített jelentés-csomagokat a felhasználók által elérhető mappába kell másolni.